

INFORMAÇÕES GERAIS

ATENUADOR



MODELO VCS 80



loud[®]
AUDIO
SOM DA TECNOLOGIA

Obrigado por adquirir um produto Loud Áudio!

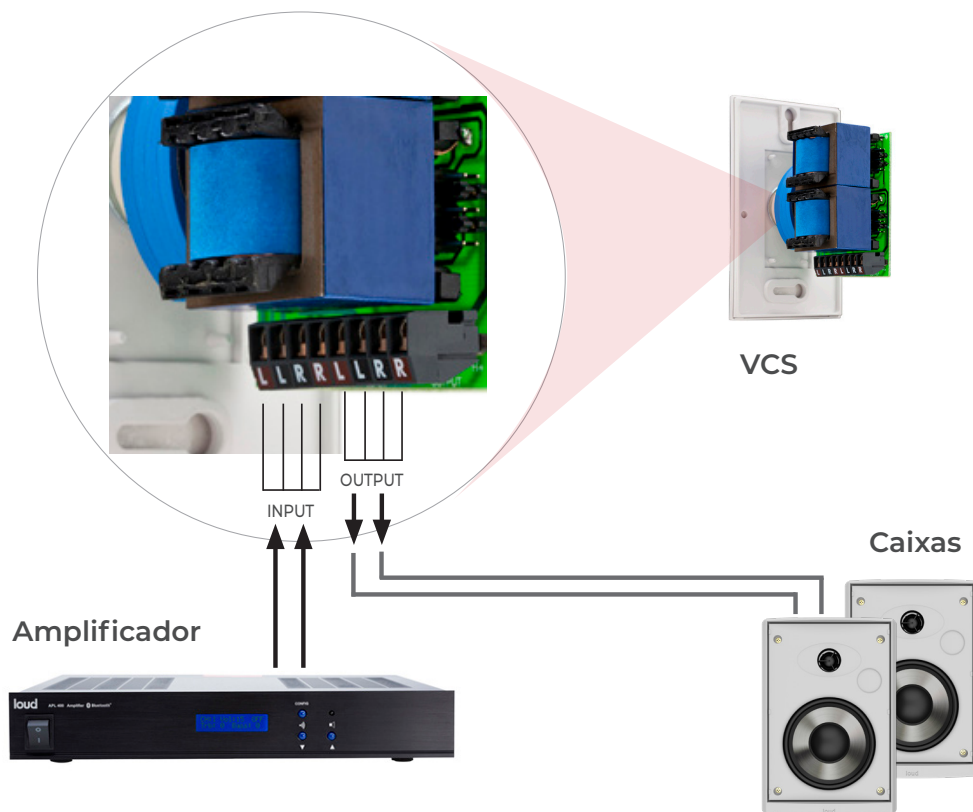
CARACTERÍSTICAS GERAIS

- Atenuador de Volume rotativo com 12 posições
- Sistema de casamento de impedância na entrada e saída
- Potência máxima admissível de 80 watts (40+40) com proteção eletrônica contra curto circuito
- Conector “plug-in” destacável
- Instalação em caixa 4x2, com profundidade mínima de 70 mm



INSTALAÇÃO

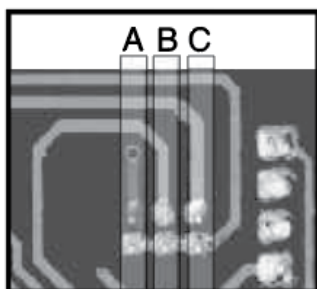
Utilize cabo flexível polarizado de 1 mm e em distâncias superiores a 30 metros, utilizar cabo de 1,5 mm. Mantenha a polaridade em toda a linha, ou seja, na ligação do amplificador / receiver ao atenuador **VCS 80** e do atenuador aos alto falantes. Para facilitar as conexões de entrada e saída, o atenuador **VCS 80** é dotado de conector (destacável). Primeiramente faça as ligações no conector e depois plugue ao **VCS 80**.



SELEÇÃO DO JUMPER

Poderão ser utilizados alto falantes de 8 Ω e 4 Ω numa mesma linha de áudio, bem como os atenuadores poderão atuar com diferentes quantidades de alto falantes.

Para posicionamento do jumper, observar:



| | | ohms | Nº Pares caixas acústicas |
|--------|------------|------------|---------------------------|
| JUMPER | A | 8 Ω | 1 a 2 |
| | 4 Ω | 1 | |
| B | 8 Ω | 3 a 4 | |
| | 4 Ω | 2 | |
| C | 8 Ω | 5 a 8 | |
| | 4 Ω | 3 a 4 | |

Se numa mesma linha de áudio houver caixas de diferentes impedâncias, considerar para efeito da seleção do jumper sempre a caixa de menor impedância (4 Ω)

PROTEÇÃO

O atenuador de volume VCS 80 é dotado de proteção que atua em casos de curto circuito ou excesso de carga, provocando o seu desligamento. Para que volte a funcionar é necessário que o sistema todo seja desligado por um tempo mínimo de 5 minutos. O constante funcionamento da proteção é um indicador da existência de anormalidade na instalação.

AJUSTE DO NÍVEL DE VOLUME

Para o ajuste do nível de volume, os atenuadores deverão estar selecionados na máxima potência (totalmente voltados para o lado direito). Ligar o amplificador / receiver com o nível de volume no mínimo, e gradativamente aumentando sua potência até atingir o nível adequado no ambiente onde se deseja a maior pressão sonora. Atenuar os demais ambientes de acordo com o nível de volume conveniente.

PRECAUÇÕES

- Utilize fiação adequada evitando o uso de fios rígidos
- Não utilize as tubulações da rede elétrica
- Mantenha a polaridade em toda a rede
- Utilize amplificadores / receiver com potência de saída compatível com as caixas instaladas

ESPECIFICAÇÕES TÉCNICAS

| | |
|----------------------------|---------------------------------------------|
| Modelo | VCS 80 |
| Potência máxima admissível | 80 Watts |
| Atenuação | Desligado e 11 "taps" 43Bb |
| Resposta de frequência | 40Hz a 20kHz |
| Sistema de proteção | Fusível térmico |
| Dimensões (L x A x P) mm | 65 x 75 |
| Peso | 350 g |
| Instalação | Caixa de passagem 4x2 profundidade dupla |

GARANTIA

Este produto é garantido por 1 (um) ano contra quaisquer defeitos de fabricação, ressalvados os casos de uso indevido, instalações inadequadas, etc. Na ocorrência de defeitos, o equipamento deverá ser entregue ao nosso revendedor autorizado, que fará o encaminhamento para nossa área técnica direto na fábrica. A tentativa de conserto por pessoas inabilitadas provocará o cancelamento da garantia do produto.

