

INFORMAÇÕES GERAIS

ATENUADOR



MODELO VCS 80



loud[®]
AUDIO
SOM DA TECNOLOGIA

Obrigado por adquirir um produto Loud Áudio!

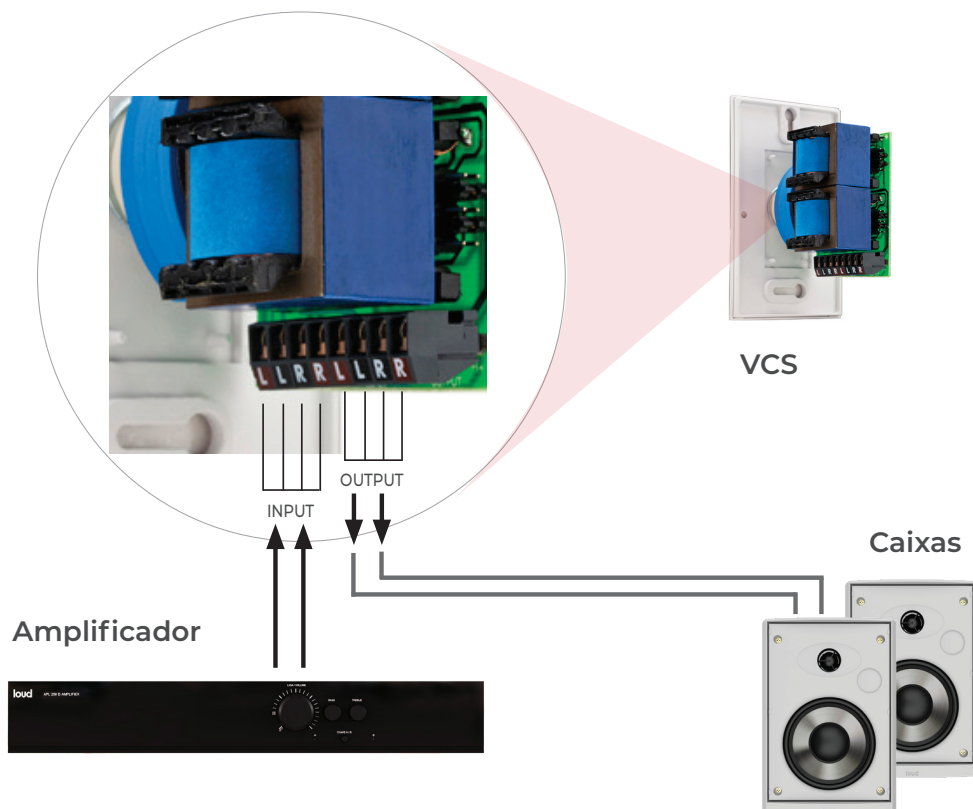
CARACTERÍSTICAS GERAIS

- Atenuador de Volume rotativo com 12 posições
- Sistema de casamento de impedância na entrada e saída
- Potência máxima admissível de 80 watts (40+40) com proteção eletrônica contra curto circuito
- Conector "plug-in" destacável
- Instalação em caixa 4x2, com profundidade mínima de 70 mm



INSTALAÇÃO

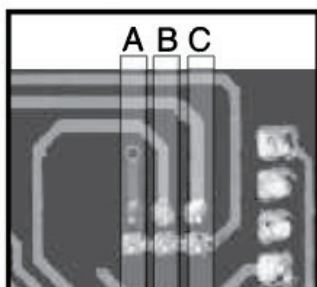
Utilize cabo flexível polarizado de 1 mm e em distâncias superiores a 30 metros, utilizar cabo de 1,5 mm. Mantenha a polaridade em toda a linha, ou seja, na ligação do amplificador / receiver ao atenuador **VCS 80** e do atenuador aos alto falantes. Para facilitar as conexões de entrada e saída, o atenuador **VCS 80** é dotado de conector (destacável). Primeiramente faça as ligações no conector e depois plugue ao **VCS 80**.



SELEÇÃO DO JUMPER

Poderão ser utilizados alto falantes de 8 Ω e 4 Ω numa mesma linha de áudio, bem como os atenuadores poderão atuar com diferentes quantidades de alto falantes.

Para posicionamento do jumper, observar:



		ohms	Nº Pares caixas acústicas
JUMPER	A	8 Ω	1 a 2
	4 Ω	1	
B	8 Ω	3 a 4	
	4 Ω	2	
C	8 Ω	5 a 8	
	4 Ω	3 a 4	

Se numa mesma linha de áudio houver caixas de diferentes impedâncias, considerar para efeito da seleção do jumper sempre a caixa de menor impedância (4 Ω)

PROTEÇÃO

O atenuador de volume VCS 80 é dotado de proteção que atua em casos de curto circuito ou excesso de carga, provocando o seu desligamento. Para que volte a funcionar é necessário que o sistema todo seja desligado por um tempo mínimo de 5 minutos. O constante funcionamento da proteção é um indicador da existência de anormalidade na instalação.

AJUSTE DO NÍVEL DE VOLUME

Para o ajuste do nível de volume, os atenuadores deverão estar selecionados na máxima potência (totalmente voltados para o lado direito). Ligar o amplificador / receiver com o nível de volume no mínimo, e gradativamente aumentando sua potência até atingir o nível adequado no ambiente onde se deseja a maior pressão sonora. Atenuar os demais ambientes de acordo com o nível de volume conveniente.

PRECAUÇÕES

- Utilize fiação adequada evitando o uso de fios rígidos
- Não utilize as tubulações da rede elétrica
- Mantenha a polaridade em toda a rede
- Utilize amplificadores / receiver com potência de saída compatível com as caixas instaladas

ESPECIFICAÇÕES TÉCNICAS

Modelo	VCS 80
Potência máxima admissível	80 Watts
Atenuação	Desligado e 11 "taps" 43Bb
Resposta de frequência	40Hz a 20kHz
Sistema de proteção	Fusível térmico
Dimensões (L x A x P) mm	65 x 75
Peso	350 g
Instalação	Caixa de passagem 4x2 profundidade dupla

TERMO DE GARANTIA LOUD AUDIO

GARANTIA **1** ANO

Pelo presente **TERMO DE GARANTIA** do produto adquirido, o CONSUMIDOR, devidamente qualificado perante o cadastro realizado junto ao revendedor autorizado, toma ciência de sua abrangência.

1- O prazo de garantia concedido pela fabricante/montadora, será de 90 (noventa) dias, garantia legal estabelecida pelo art. 26, inciso II, do Código de Defesa do Consumidor, adicionados da garantia contratual de 9 (nove) meses, totalizando o prazo de garantia de 01 (um) ano.

Constatado qualquer defeito no prazo de até 07 (dias) corridos da data da compra, deverá o CONSUMIDOR enviar o produto defeituoso ao fabricante/montadora, através do revendedor autorizado, para realização de sua substituição.

2- Frise-se que os prazos de garantia acima epigrafados, se iniciam a partir da compra do produto pelo CONSUMIDOR, cuja comprovação se lastreia através da emissão da Nota Fiscal de Venda ou outro documento comprobatório emitido pelo revendedor autorizado, os quais deverão ser apresentados quando da utilização da garantia.

3- Todo e qualquer defeito que o produto venha a apresentar, dentro do prazo de garantia, deverá ser comunicado ao revendedor autorizado, devendo o CONSUMIDOR enviar o equipamento ao estabelecimento comercial do revendedor, para que seja efetuado os reparos necessários pela área técnica da fabricante/montadora ou assistência técnica autorizada.

4- **ESTÃO EXCLUÍDOS DA GARANTIA, tudo que se refere ao acabamento externo do equipamento.**

5- **O CONSUMIDOR PERDERÁ TOTALMENTE A GARANTIA DO PRODUTO, caso seja constatado qualquer uma das ocorrências abaixo relacionadas:**

- Submetido ao uso de forma inadequada, imprudente, negligente ou danificado por acidente, tais como: queima, quedas, água, instalações erradas, descargas elétricas, má configuração, oxidação nos componentes decorrente de maresia ou locais úmidos;
- Seja realizada a instalação do equipamento de forma inadequada;
- Utilizado com voltagem diferente da exigida;
- Alterada suas características originais de fábrica;
- Por falta de conhecimento para o uso o equipamento for danificado;
- Houver incompatibilidade ocasionada por produtos adquiridos de terceiros e instalados ou utilizados junto com os fornecidos, tais como: adaptadores, cabos, softwares, hardware, periféricos ou acessórios;
- Utilizado para limpeza produtos abrasivos, tais como: álcool, ésteres, ácidos, hidróxidos, acetonas, etc;

- For constatado que o equipamento foi violado;
- Instalado ou reparado em local impróprio;
- Transportado ou estocado indevidamente ou inadequadamente;
- Modificado ou consertado por pessoas não autorizadas pela fabricante;
- Utilização de peças não originais ou que sejam consideradas defeituosas ou inadequadas;
- Em hipóteses particulares e excepcionais não previstas neste termo de garantia, caberá a fabricante avaliar e complementar as condições para o uso ou não da garantia.

INFORMAÇÕES ADICIONAIS:

6- Todos os equipamentos fabricados pela LOUDAUDIO, funcionam independentemente de aplicativos e mesmo quando disponibilizados e/ou indicados "apps" de terceiros compatíveis com o produto, estes tratam-se de mera cortesia, cuja responsabilidade quanto a funcionalidade caberá exclusivamente aos seus produtores, com exclusão expressa da fabricante.

7- A fabricante se reserva ao direito de alterar as características gerais, técnicas e estéticas de seus produtos sem aviso prévio.

8- A garantia não cobre serviços de instalação do produto ou orientação de manuseio.

9- A garantia não dá direito a atendimento domiciliar.

10- A instalação deverá ser efetuada por profissional habilitado.

11- Por oportuno, importante esclarecer ao CONSUMIDOR, que devido as mudanças de tecnologia dos "devices", os "apps" compatíveis com o equipamento adquirido podem parar de funcionar, sendo que tal ocorrência não caracterizara defeito ou vício de qualidade do equipamento, o qual tem a sua funcionalidade independente da utilização dos "apps".

12- Destaque-se ainda, por oportuno, que podem ocorrer a paralização da fabricação do hardware do equipamento pela indústria, de forma que a fabricante/montadora não garante a substituição de tais componentes eletrônicos, após 05 (cinco) anos da fabricação do equipamento.

13- As peças que sofrerem desgaste natural em função do uso, deverão ser substituídas, de acordo com as especificações do fabricante, sendo tais custos suportados pelo CONSUMIDOR.

Neste ato, o Consumidor, toma ciência das condições do Termo de Garantia, declarando ter lido e entendido de forma clara e objetiva, concordando integralmente com seu conteúdo.